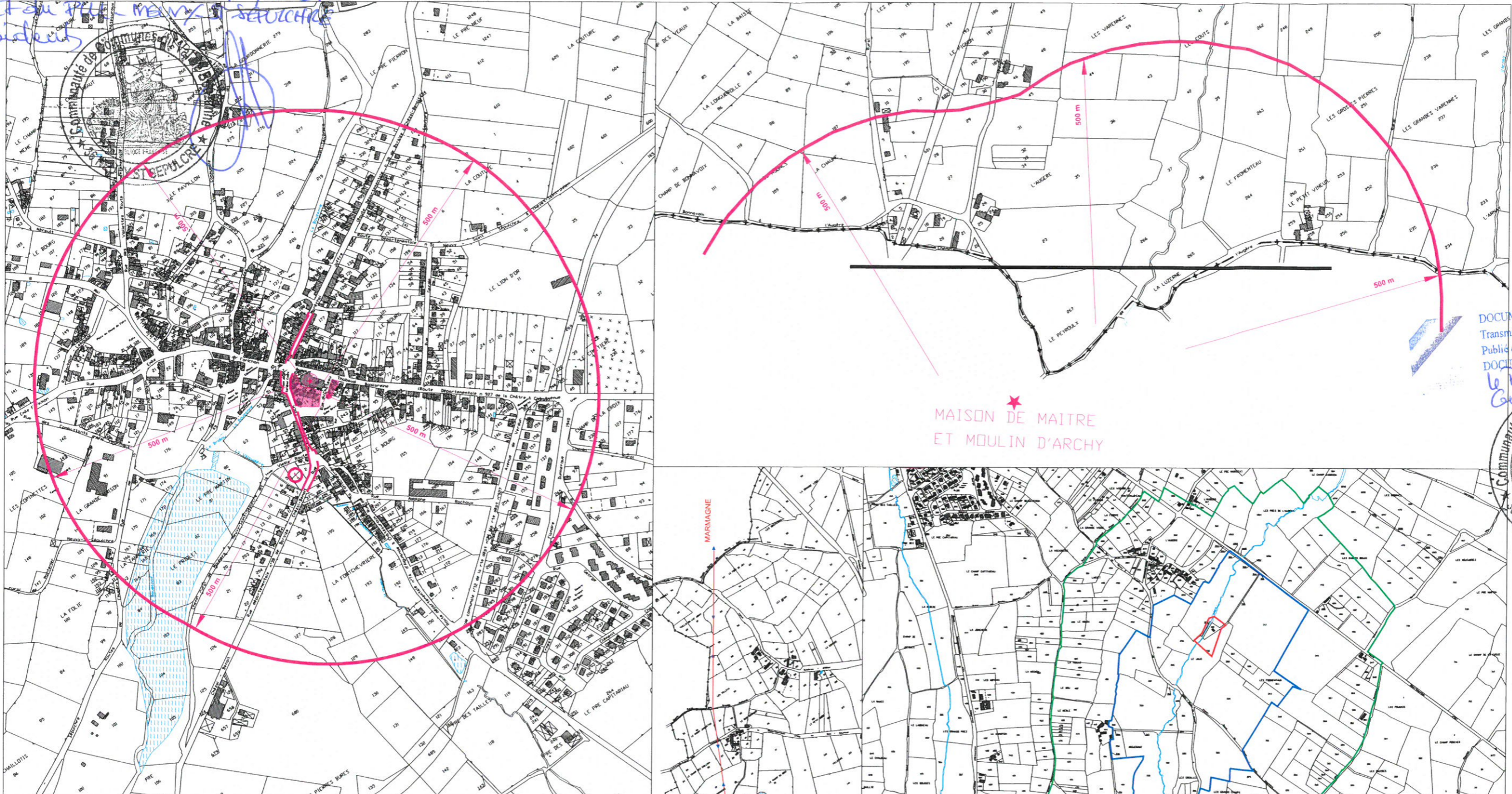


Au verso à la DCC du 11/04/2014  
Arrêt du Maire M. M. V. L. Sépulchre  
le Président



★  
MAISON DE MAITRE  
ET MOULIN D'ARCHY

DOCUMENT RENDU EXECUTOIRE  
Transmis à la Sous Préfecture le 12/04/2014  
Publié en mairie le 12/04/2014  
DOCUMENT CERTIFIÉ CONFORME  
le Président  
Guy Sépulchre

maître d'ouvrage  
commune de Neuvy St Sépulchre

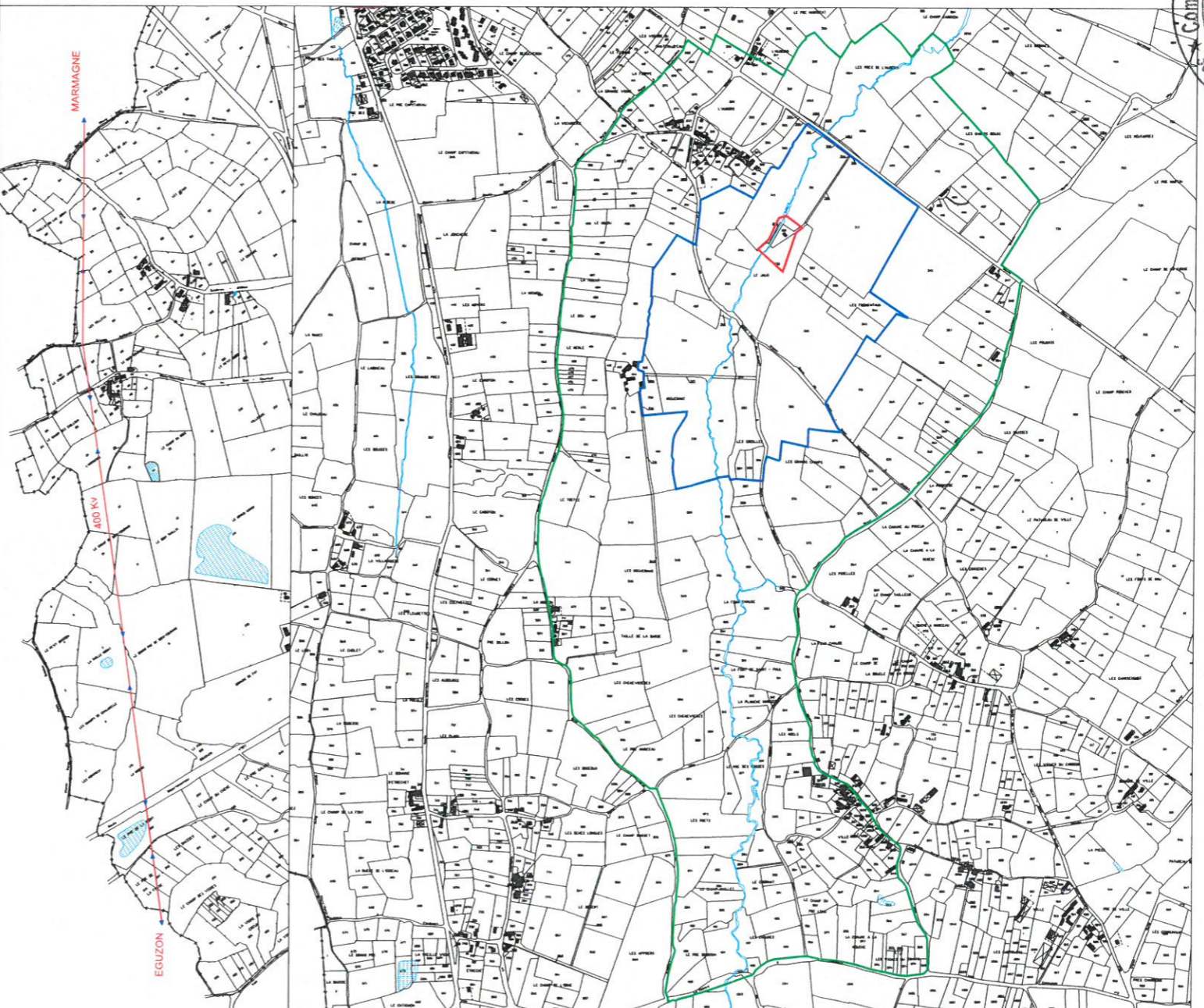
plan d'occupation des sols  
plan mis à jour par arrêté municipal du 19/02/2011

servitudes

maître d'œuvre  
direction départementale  
des territoires de l'Indre

Le maire  
Guy Sépulchre

- LEGENDES
- AC1 Périmètre monument historique
  - AC1 Monument Historique Classé
  - AC1 Monument Historique inscrit
  - AC2 Protection des sites et monuments naturels inscrits
  - AS1 Périmètre de protection immédiat du captage de "L'Aubord"
  - AS1 Périmètre de protection rapproché du captage de "L'Aubord"
  - AS1 Périmètre de protection éloigné du captage de "L'Aubord"
  - EL7 Alignements
  - M Transport d'énergie électrique



approuvé par DCM du 26 septembre 1987  
révisé par DCM du 08 février 2001  
modifié par DCM du 08 août 2001

schéma / 5000-1 / 2500

révision : février 2011

référence :